

# Il Bilancio del Governo Monti – Valutazione finale: il peggior Governo della 2 Repubblica

1/5/2013 Di ScenariEconomici Feed GPG Imperatrice



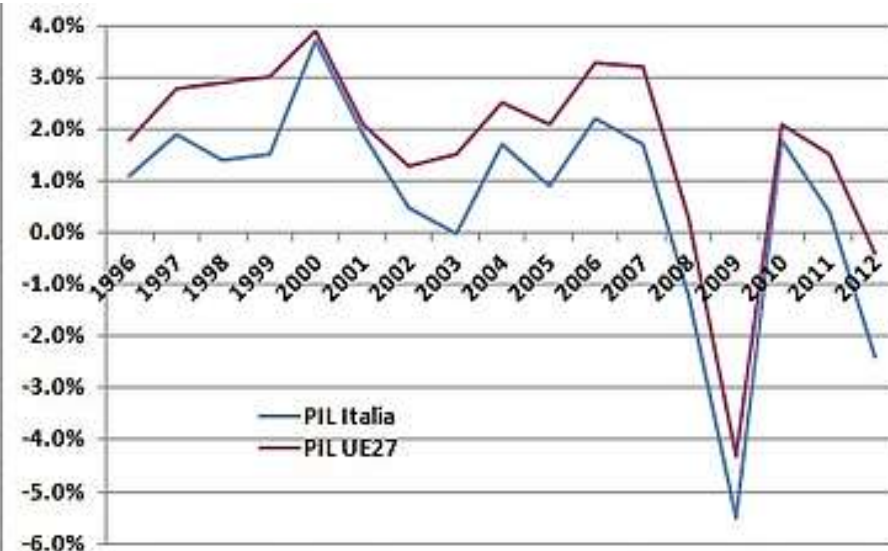
*Avevamo verificato alcuni mesi fa ciascuno dei 6 indicatori di Performance fondamentali che descrivono l'andamento dell'Economia Reale e delle Finanze Pubbliche, basati sul confronto tra andamenti dell'Italia anno per anno, governo per governo, dal 1996 ad oggi.*

Oggi rifacciamo i conti coi **dati definitivi**.

- **PIL**: coi governi di Centro Destra e Centro Sinistra perdavamo l'1,0% di PIL all'anno (equivalenti a 250 euro di ricchezza in meno all'anno per ogni Italiano), con Monti il 2,0% (circa 500 euro all'anno a persona, neonati inclusi). **Monti fa il peggior risultato degli ultimi 15 anni**

**Andamento del PIL in Italia ed UE27**

PIL	PIL Italia	PIL UE27
1996	1.1%	1.8%
1997	1.9%	2.8%
1998	1.4%	2.9%
1999	1.5%	3.0%
2000	3.7%	3.9%
2001	1.9%	2.1%
2002	0.5%	1.3%
2003	0.0%	1.5%
2004	1.7%	2.5%
2005	0.9%	2.1%
2006	2.2%	3.3%
2007	1.7%	3.2%
2008	-1.2%	0.3%
2009	-5.5%	-4.3%
2010	1.8%	2.1%
2011	0.4%	1.5%
2012	-2.4%	-0.4%



Elaborazione Scenarieconomici.it

	Differenziale di PIL tra Italia e UE27	Governo
1996	-0.7%	Dini/Prodi
1997	-0.9%	Prodi
1998	-1.5%	Prodi/D'Alema
1999	-1.5%	D'Alema
2000	-0.2%	D'Alema/Amato
2001	-0.2%	Amato/Berlusconi
2002	-0.8%	Berlusconi
2003	-1.5%	Berlusconi



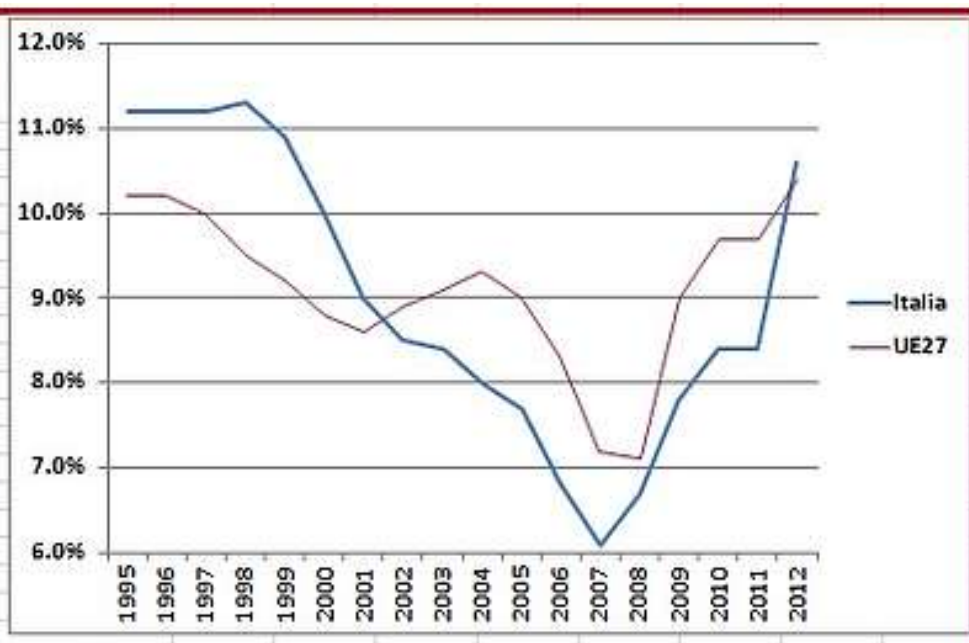
2004	-0.8%	Berlusconi
2005	-1.2%	Berlusconi
2006	-1.1%	Berlusconi/Prodi
2007	-1.5%	Prodi
2008	-1.5%	Prodi/Berlusconi
2009	-1.2%	Berlusconi
2010	-0.3%	Berlusconi
2011	-1.1%	Berlusconi/Monti
2012	-2.0%	Monti



- **DISOCCUPAZIONE:** coi governi di Centro Destra e Centro Sinistra il Tasso annuo di Disoccupazione ha avuto uno scostamento medio annuo dello 0,1% migliore della media UE (equivalente a 20.000 disoccupati in meno), con una performance media leggermente migliore negli anni dei governi di Centro Destra. Con Monti la Disoccupazione ha avuto un aumento di ben l'1,5% in piu' della media Europea. Come dire, dei circa 500.000 disoccupati in piu' registrati in Italia nella media nel 2012 rispetto al 2011, ben 380.000 sono responsabilita' del Governo Monti. **Monti fa il peggior risultato degli ultimi 15 anni**

**Andamento del Tasso di Disoccupazione in Italia ed UE27**

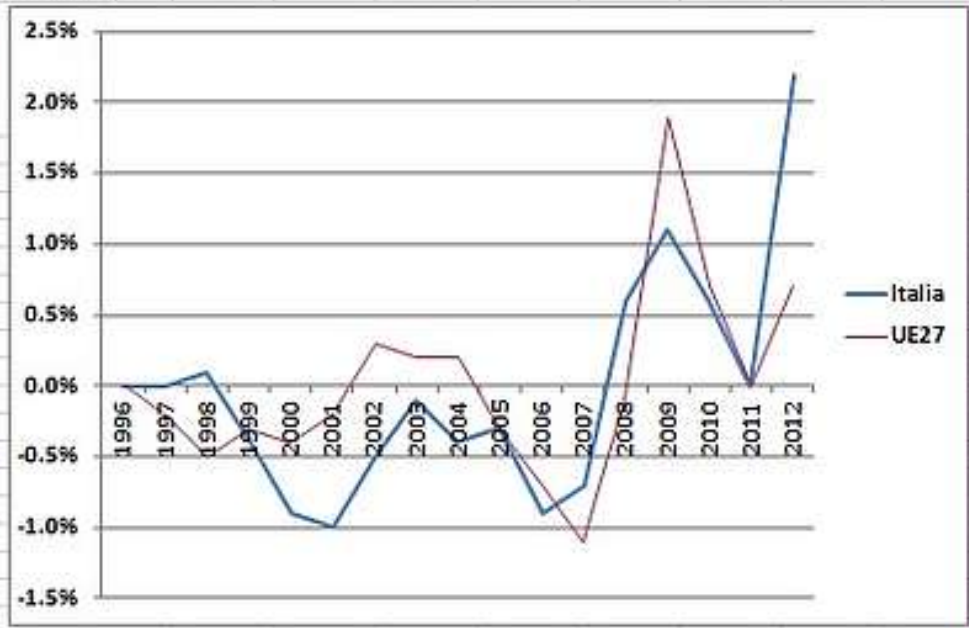
	Italia	UE27
1995	11.2%	10.2%
1996	11.2%	10.2%
1997	11.2%	10.0%
1998	11.3%	9.5%
1999	10.9%	9.2%
2000	10.0%	8.8%
2001	9.0%	8.6%
2002	8.5%	8.9%
2003	8.4%	9.1%
2004	8.0%	9.3%
2005	7.7%	9.0%
2006	6.8%	8.3%
2007	6.1%	7.2%
2008	6.7%	7.1%
2009	7.8%	9.0%
2010	8.4%	9.7%
2011	8.4%	9.7%
2012	10.6%	10.4%



(dati UE27 dal 2000; dal 1990 al 1999 UE25; dal 1995 al 1997 UE15)

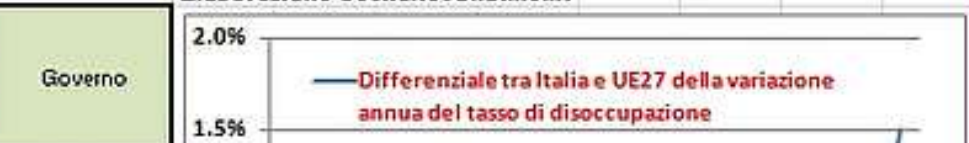
**Differenza del tasso di disoccupazione sull'anno precedente in Italia ed UE27**

	Italia	UE27
1996	0.0%	0.0%
1997	0.0%	-0.2%
1998	0.1%	-0.5%
1999	-0.4%	-0.3%
2000	-0.3%	-0.4%
2001	-1.0%	-0.2%
2002	-0.5%	0.3%
2003	-0.1%	0.2%
2004	-0.4%	0.2%
2005	-0.3%	-0.3%
2006	-0.9%	-0.7%
2007	-0.7%	-1.1%
2008	0.6%	-0.1%
2009	1.1%	1.9%
2010	0.6%	0.7%
2011	0.0%	0.0%
2012	2.2%	0.7%



Elaborazione Scenarieconomici.it

**Differenziale tra Italia e UE27 della variazione annua del tasso di**



Governo

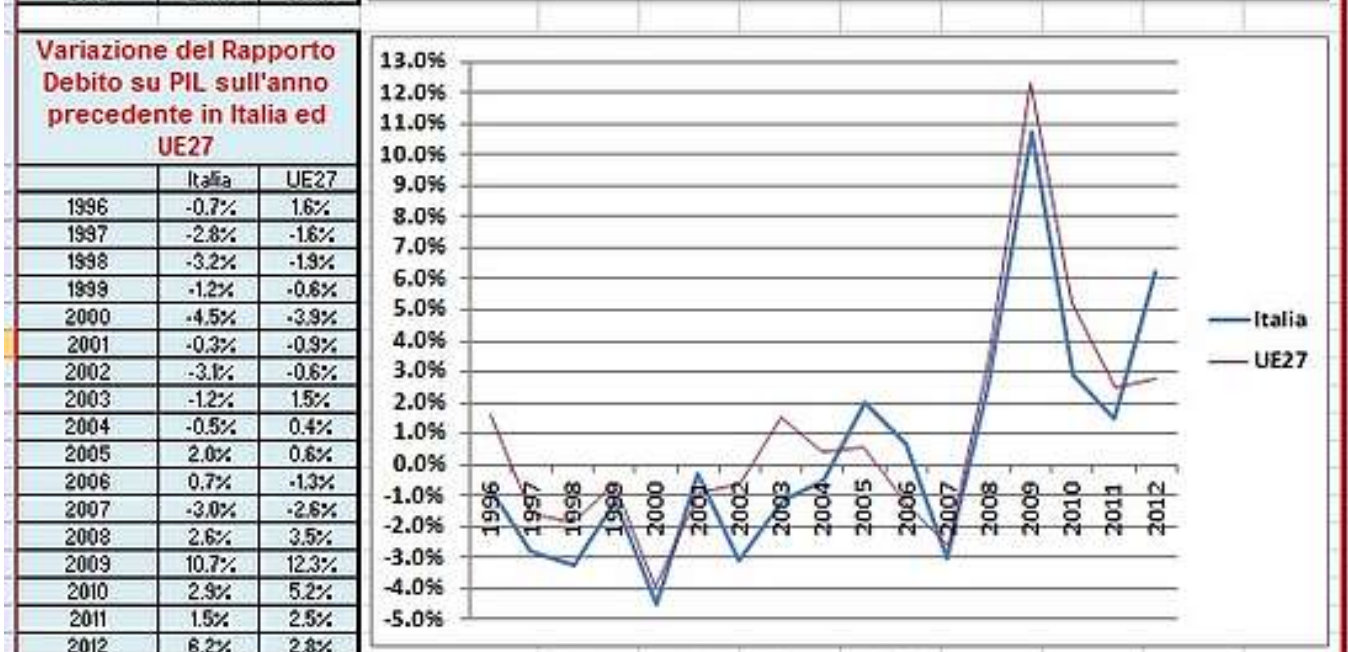
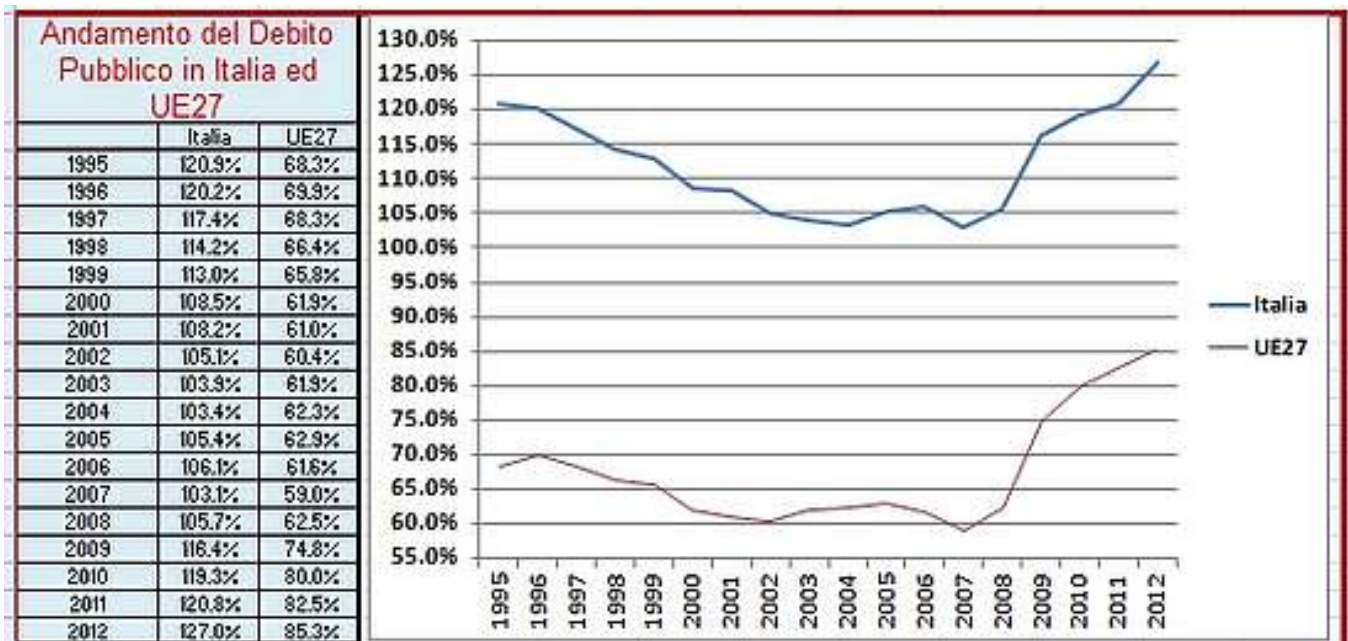
Differenziale tra Italia e UE27 della variazione annua del tasso di disoccupazione



Anno	Variazione (%)	Governo
1996	0.0%	Dini/Prodi
1997	0.2%	Prodi
1998	0.6%	Prodi/D'Alema
1999	-0.1%	D'Alema
2000	-0.5%	D'Alema/Amato
2001	-0.8%	Amato/Berlusconi
2002	-0.8%	Berlusconi
2003	-0.3%	Berlusconi
2004	-0.6%	Berlusconi
2005	0.0%	Berlusconi
2006	-0.2%	Berlusconi/Prodi
2007	0.4%	Prodi
2008	0.7%	Prodi/Berlusconi
2009	-0.8%	Berlusconi
2010	-0.1%	Berlusconi
2011	0.0%	Berlusconi/Monti
2012	1.5%	Monti



- **DEBITO PUBBLICO:** coi governo di Centro Destra e Centro Sinistra l'Italia ha ridotto dal 53% al 38% il differenziale di rapporto tra Debito e PIL rispetto alla media Europea (dello 0,9% all'anno medio). Con Monti la forbice s'e' riaperta come mai successo prima, interrompendo una tendenza alla riduzione che durava da 5 anni ininterrotti. **Monti fa il peggior risultato degli ultimi 15 anni.**



Elaborazione Scenarieconomici.it



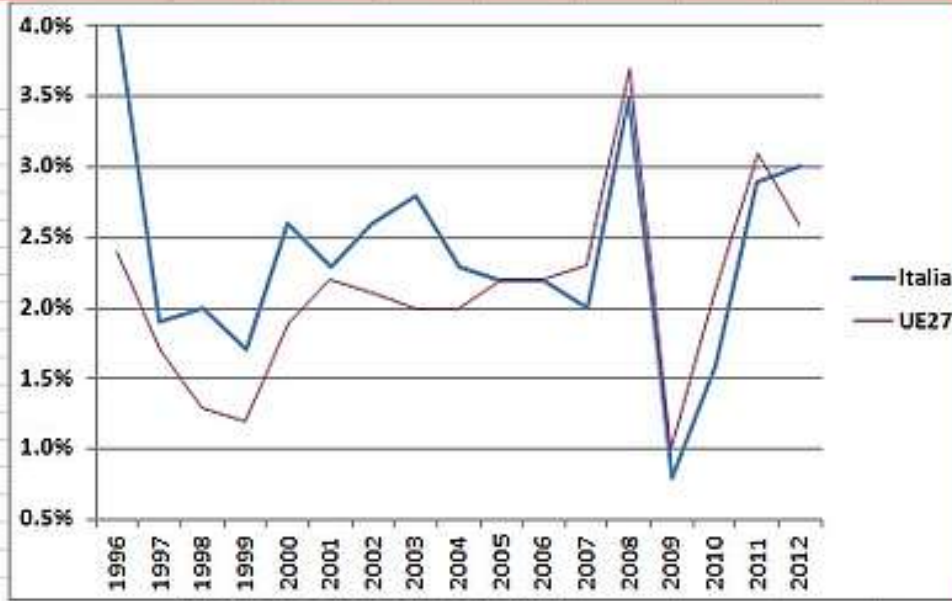


	Debito Pubblico in rapporto al	
1996	-2.3%	Dini/Prodi
1997	-1.2%	Prodi
1998	-1.3%	Prodi/D'Alema
1999	-0.6%	D'Alema
2000	-0.6%	D'Alema/Amato
2001	0.6%	Amato/Berlusconi
2002	-2.5%	Berlusconi
2003	-2.7%	Berlusconi
2004	-0.9%	Berlusconi
2005	1.4%	Berlusconi
2006	2.0%	Berlusconi/Prodi
2007	-0.4%	Prodi
2008	-0.9%	Prodi/Berlusconi
2009	-1.6%	Berlusconi
2010	-2.3%	Berlusconi
2011	-1.0%	Berlusconi/Monti
2012	3.4%	Monti



- **INFLAZIONE:** coi governi di Centro Destra e Centro Sinistra abbiamo avuto un differenziale di inflazione con la UE allo 0,3% nella media annua, ma tra il 2006 ed il 2011 avevamo azzerato il gap, ed anzi iniziavamo ad avere un tasso di inflazione inferiore. **Con l'arrivo di Monti riparte l'inflazione e torniamo 10-15 anni indietro, interrompendo una dinamica tutto sommato positiva.** Ovviamente cio' e' legato all'incremento di tassazione indiretta scriteriata di Monti, specie l'aumento dell'IVA e delle accise sui carburanti.

Andamento dell'Inflazione in Italia ed UE27		
PIL	Italia	UE27
1996	4.0%	2.4%
1997	1.9%	1.7%
1998	2.0%	1.3%
1999	1.7%	1.2%
2000	2.6%	1.8%
2001	2.3%	2.2%
2002	2.6%	2.1%
2003	2.8%	2.0%
2004	2.3%	2.0%
2005	2.2%	2.2%
2006	2.2%	2.2%
2007	2.0%	2.3%
2008	3.5%	3.7%
2009	0.8%	1.0%
2010	1.6%	2.1%
2011	2.9%	3.1%
2012	3.0%	2.6%

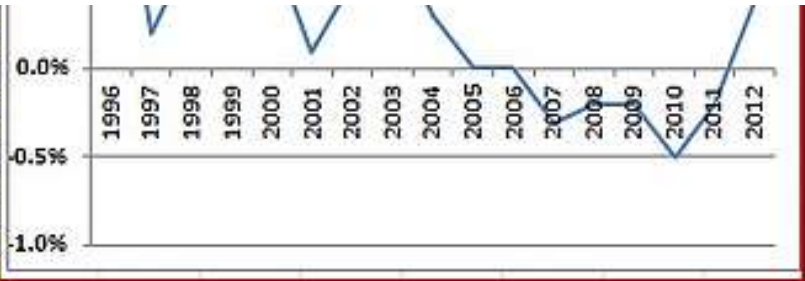


Elaborazione Scenarieconomici.it

	Differenziale di Inflazione tra Italia e UE27	Governo
1996	1.6%	Dini/Prodi
1997	0.2%	Prodi
1998	0.7%	Prodi/D'Alema
1999	0.5%	D'Alema
2000	0.7%	D'Alema/Amato
2001	0.1%	Amato/Berlusconi
2002	0.5%	Berlusconi



2003	0.8%	Berlusconi
2004	0.3%	Berlusconi
2005	0.0%	Berlusconi
2006	0.0%	Berlusconi/Prodi
2007	-0.3%	Prodi
2008	-0.2%	Prodi/Berlusconi
2009	-0.2%	Berlusconi
2010	-0.5%	Berlusconi
2011	-0.2%	Berlusconi/Monti
2012	0.4%	Monti



- **PRODUZIONE INDUSTRIALE:** nei 15 anni precedenti perdavamo un 1,7% annuo di produzione rispetto alla media Europea (risultato pessimo, con un -1,3% durante i governi di Centro Sinistra e -2,1% sotto i governi di Centro Destra).

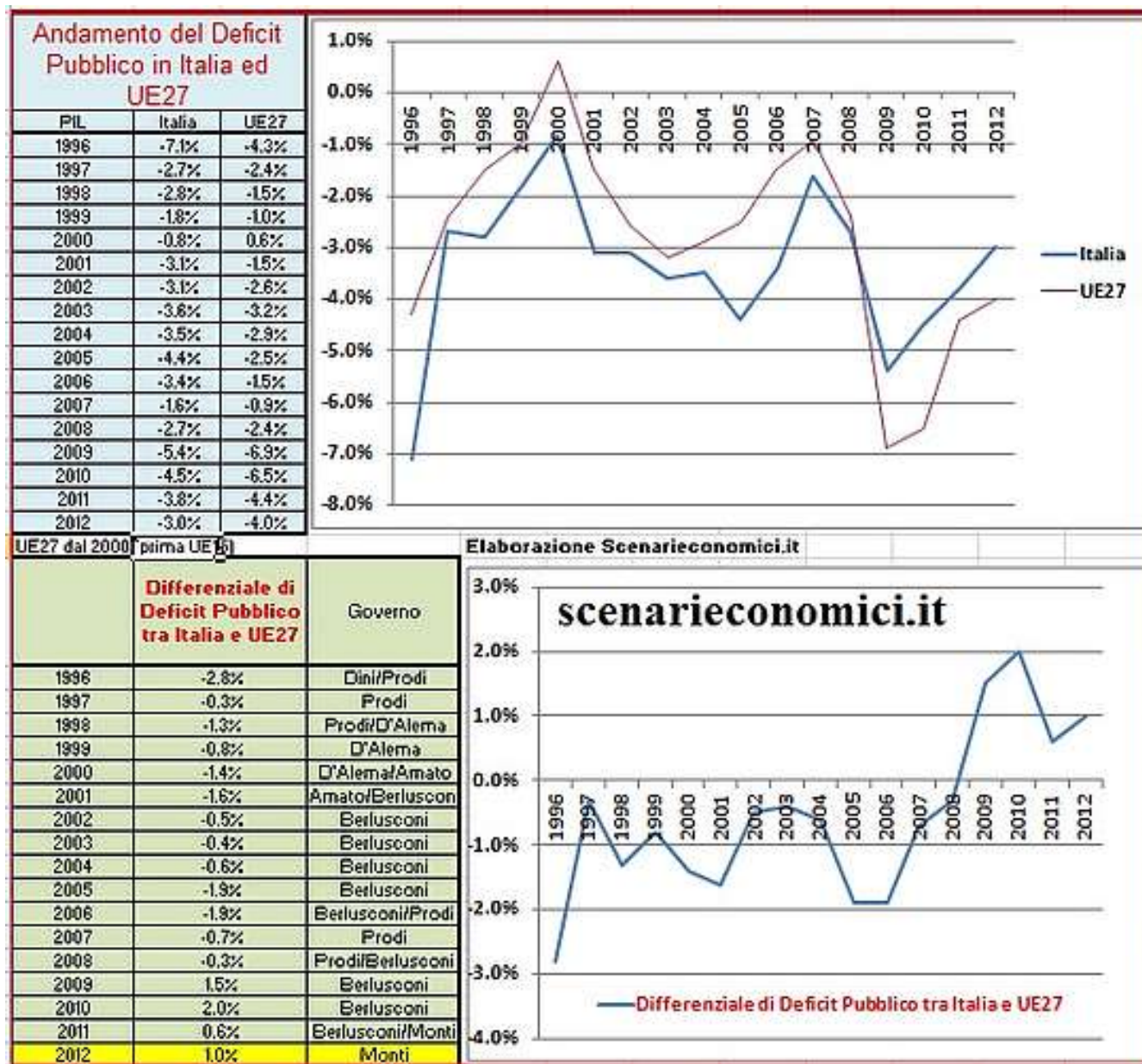
Con Monti arriviamo al -4% che e' col 2009 un risultato assolutamente impareggiabile in negativo.



- **DEFICIT PUBBLICO:** Nei 15 anni dal 1996 al 2011 l'Italia ha avuto un Deficit Pubblico annuo medio superiore alla media UE dello 0,7%, ma tra il 2009 ed il 2011 (ultimo governo Berlusconi), l'Italia e' stata per la prima volta da decenni piu' virtuosa della media UE, in media del 1,4% annuo. Ora con il governo Monti il dato non v'e' stato alcun risanamento visto il deficit al 3% contro la media UE del 4%, con differenziale positivo dell'1% (al netto dello



spostamento del pagamento dell'IVA per 3 miliardi da dicembre 2011 al 2012, nessun miglioramento sul 2011 s'e' in realta' verificato)



Abbiamo analizzato ciascun indicatore, in ciascun anno, in confronto con quello della UE, valutandone il differenziale (in sintesi abbiamo in buona parte "contestualizzato" le performance depurando in fattori ciclici).

I Risultati delle Performance dell'Italia rispetto alla media Europea, anno per anno, governo per governo:

A tal fine abbiamo introdotto un indicatore, il SuperIndice differenziale Complessivo su andamento Economia Reale e Conti Pubblici dell'Italia rispetto all'Europa : indicatore di performance rispetto alla media UE calcolato sui 6 parametri (se positivo l'Italia ha fatto meglio della UE, se negativo ha fatto peggio): PIL , Disoccupazione , Produzione Industriale , Inflazione , Deficit , Debito.

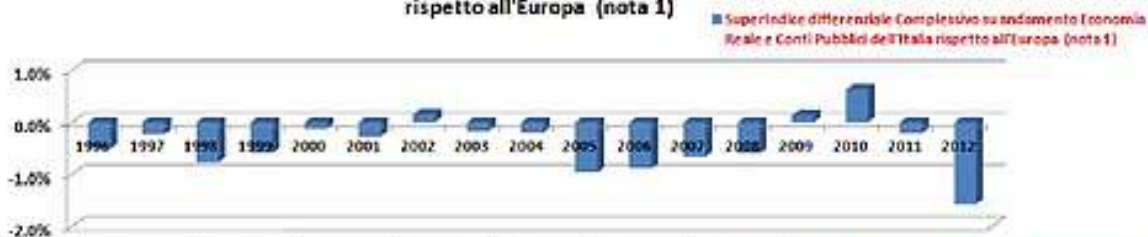
Qui i risultati:

Riepilogo Risultati: "un quadro desolante" per l'Italia - I risultati del Governo MONTI sono senza dubbio i peggiori degli ultimi 17 anni

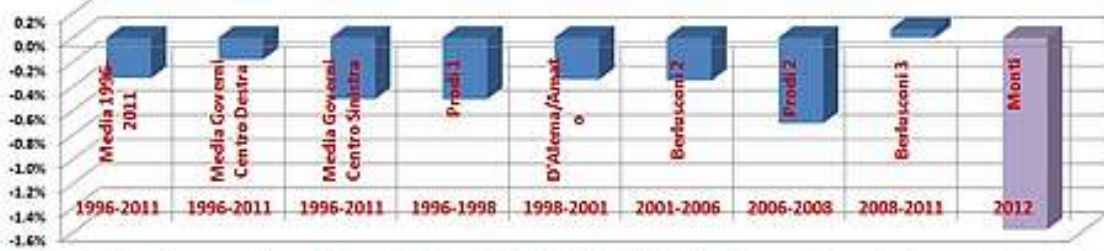
**Valutazione analitica dei Risultati ottenuti dall'Italia e relativi governi rispetto alla media Europea, confrontando i 6 parametri fondamentali dell'Economia Reale e della Finanza Pubblica**

	Governo	Differenziale di PIL tra Italia e UE27Italia	Differenziale tra Italia e UE27 della variazione annua del tasso di disoccupazione	Differenziale di Produzione Industriale tra Italia e UE27Italia	Differenziale di Inflazione tra Italia e UE27Italia	Differenziale tra Italia e UE27 della variazione annua del Debito Pubblico in rapporto al PIL	Differenziale di Deficit Pubblico tra Italia e UE27Italia	SuperIndice differenziale Complessivo su andamento Economia Reale e Conti Pubblici dell'Italia rispetto all'Europa (nota 1)	Valutazione dei Risultati ottenuti dal Governo nell'anno di riferimento
1996	Dini/Prodi	-0.7%	0.0%	-1.4%	0.8%	-2.3%	-0.8%	-0.5%	Risultati Negativi
1997	Prodi	-0.9%	0.2%	-0.6%	0.2%	-1.2%	-0.3%	-0.2%	Risultati Mediocri
1998	Prodi/Alema	-1.5%	0.6%	-2.0%	0.7%	-1.3%	-1.3%	-0.8%	Risultati Negativi
1999	D'Alema	-1.6%	-0.1%	-1.7%	0.5%	-0.6%	-0.8%	-0.6%	Risultati Negativi
2000	D'Alema/Amato	-0.2%	-0.8%	-0.1%	0.7%	-0.8%	-1.4%	-0.1%	Risultati Mediocri
2001	Amato/Berlusconi	-0.2%	-0.8%	-1.5%	0.1%	0.6%	-1.6%	-0.3%	Risultati Negativi
2002	Berlusconi	-0.8%	-0.8%	-1.2%	0.8%	-2.8%	-0.5%	0.2%	Risultati in linea con la Media UE
2003	Berlusconi	-1.5%	-0.3%	-1.2%	0.8%	-2.7%	-0.4%	-0.2%	Risultati Mediocri
2004	Berlusconi	-0.8%	-0.6%	-2.6%	0.3%	-0.9%	-0.6%	-0.2%	Risultati Mediocri
2005	Berlusconi	-1.2%	0.0%	-2.2%	0.0%	1.4%	-1.9%	-1.0%	Risultati Negativi
2006	Berlusconi/Prodi	-1.1%	-0.2%	-0.4%	0.0%	2.0%	-1.9%	-0.9%	Risultati Negativi
2007	Prodi	-1.5%	0.4%	-1.8%	-0.3%	-0.4%	-0.7%	-0.7%	Risultati Negativi
2008	Prodi/Berlusconi	-1.5%	0.7%	-1.7%	-0.2%	-0.8%	-0.3%	-0.6%	Risultati Negativi
2009	Berlusconi	-1.2%	-0.8%	-0.1%	-0.2%	-2.0%	1.5%	0.1%	Risultati in linea con la Media UE
2010	Berlusconi	-0.3%	-0.1%	0.0%	-0.5%	-3.3%	3.0%	0.6%	Risultati Positivi
2011	Berlusconi/Monti	-1.1%	0.0%	-2.9%	-0.2%	-1.0%	0.6%	-0.2%	Risultati Negativi
2012	Monti	-2.0%	1.8%	-4.0%	0.4%	3.4%	1.0%	-1.8%	Risultati Disastrosi

**SuperIndice differenziale Complessivo su andamento Economia Reale e Conti Pubblici dell'Italia rispetto all'Europa (nota 1)**



	Governo	Differenziale di PIL tra Italia e UE27Italia	Differenziale tra Italia e UE27 della variazione annua del tasso di disoccupazione	Differenziale di Produzione Industriale tra Italia e UE27Italia	Differenziale di Inflazione tra Italia e UE27Italia	Differenziale tra Italia e UE27 della variazione annua del Debito Pubblico in rapporto al PIL	Differenziale di Deficit Pubblico tra Italia e UE27Italia	SuperIndice differenziale Complessivo su andamento Economia Reale e Conti Pubblici dell'Italia rispetto all'Europa (nota 1)	Valutazione dei Risultati ottenuti dal Governo nell'anno di riferimento
1996-2011	Media 1996-2011	-1.0%	-0.1%	-1.7%	0.3%	-0.9%	-0.7%	-0.3%	Risultati Negativi
1996-2011	Media Governi Centro Destra	-1.0%	-0.3%	-2.0%	0.1%	-1.1%	-0.1%	-0.2%	Risultati Mediocri
1996-2011	Media Governi Centro Sinistra	-1.0%	0.1%	-1.3%	0.4%	-0.7%	-1.2%	-0.5%	Risultati Negativi
1996-1998	Prodi 1	-1.1%	0.3%	-1.3%	0.7%	-1.8%	-1.3%	-0.5%	Risultati Negativi
1998-2001	D'Alema/Amato	-0.7%	-0.4%	-1.0%	0.8%	-0.4%	-1.2%	-0.3%	Risultati Negativi
2001-2006	Berlusconi 2	-1.0%	-0.4%	-1.6%	0.3%	-0.7%	-1.0%	-0.4%	Risultati Negativi
2006-2008	Prodi 2	-1.4%	0.3%	-1.8%	-0.2%	0.1%	-0.9%	-0.7%	Risultati Negativi
2008-2011	Berlusconi 3	-1.0%	-0.2%	-2.5%	-0.3%	-1.6%	1.1%	0.1%	Risultati in linea con la Media UE
2012	Monti	-2.0%	1.8%	-4.0%	0.4%	3.4%	1.0%	-1.8%	Risultati Disastrosi



**SuperIndice differenziale Complessivo su andamento Economia Reale e Conti Pubblici dell'Italia rispetto all'Europa**: indicatore di performance rispetto alla media UE calcolato su 6 parametri (se positivo l'Italia ha fatto meglio della UE, se negativo ha fatto peggio) coi seguenti pesi: PIL 30%, Disoccupazione 25%, Produzione Industriale 5%, Inflazione 10%, Deficit 15%, Debito 15%

- Risultato peggiore in assoluto
- Risultato peggiore della media UE
- Risultato simile della media UE
- Risultato Migliore della media UE
- Risultato Migliore in assoluto

scenarieconomici.it

Elaborazione by Scenarieconomici.it

A) Il Governo Monti e' il peggiore governo assoluto nel SuperIndice differenziale Complessivo su andamento Economia Reale e Conti Pubblici dell'Italia rispetto all'Europa, nonche' in 4 indicatori (PIL, Disoccupazione, Produzione Industriale, Debito Pubblico) ed in un altro e' tra i governi peggiori degli ultimi 15 anni (Inflazione), mentre sul Deficit fa meglio della media storica, ma fa nettamente peggio degli



anni precedenti. Nel complesso la Manovra Monti impennata all'85% sulle tasse, ha letteralmente "distrutto" l'economia reale (ricchezza, lavoro, produzione), ha creato inflazione e sta ottenendo risultati fortemente negativi sul fronte delle finanze pubbliche rispetto al triennio precedente.

**B) L'Italia (ed i relativi governi) ha avuto un comportamento mediocre sul fronte dell'Economia e delle**



**Finanze Pubbliche nel Periodo 1996-2012: ha avuto risultati complessivi del SuperIndice differenziale Complessivo su andamento Economia Reale e Conti Pubblici dell'Italia rispetto all'Europa solo in 3 anni su 17. Su PIL e Produzione Industriale ha avuto risultati peggiori della media UE in tutti i 17 anni.**

**C) Centro Destra e Centro Sinistra governano sostanzialmente allo stesso modo, vale a dire con politiche simili, risultati negativi ed in modo mediocre (solo Monti fa peggio). Non si notano risultati apprezzabilmente positivi da parte di un governo o dell'altro. Se guardate bene, i differenziali di Performance su PIL, Produzione industriale, etc sono analoghi a prescindere da chi abbia governato, accomunati da risultati negativi (l'Italia ha perso da 17 anni costantemente PIL e Produzione rispetto alla media UE, indipendentemente da chi fosse al governo).**

**D) Negli ultimi 17 anni l'unica parentesi dove l'Italia ha chiaramente fatto meglio della media UE fu nel 2009-2010. Tremonti in quel periodo di crisi internazionale "feroce" ebbe il merito di non sperperare denaro pubblico e di non fare niente (era accusato di questo da Tutti, compreso il prossimo probabile primo ministro Bersani e l'ex primo ministro Berlusconi). Nel resto d'Europa, quasi tutti i Governi (quelli dei PIIGS, di Francia e Regno Unito) fecero politiche fortemente espansive della spesa pubblica a deficit, che sostanzialmente crearono danni fortissimi su tutti i fronti. Nel 2010 l'Italia ha fatto come la media UE in ben 3 indicatori (PIL, Produzione Industriale, Disoccupazione) ed ha fatto molto meglio in altri 3 indicatori (Deficit e Variazione del Debito pubblico, nonché inflazione), sostanzialmente per demerito dei nostri partners. In estrema sintesi, e' meglio un Governo che non fa niente, che un Governo che agisce (e quindi che fa danni).**



**Conclusioni: da questa analisi una Lezione per tutti**

**L'Italia e' irrimediabilmente in declino. Cosa ci sarebbe da fare?**

**Il Governo Monti sta avendo risultati di performance ancor peggiori dei governi precedenti, perche' ha di fatto spinto all'estremo le politiche fallimentari dei governi precedenti. Quello che serve all'Italia e' esattamente l'opposto.**







By **GPG Imperatrice**

